

{ いしかわには、 がある。 }

「この土地で働くこと」と「この土地で暮らすこと」は密接した関係にあります。「この土地」が魅力的であれば、働くこと、暮らすことに喜びを感じられ、豊かな人生を送れるのだと考えます。さて、わたしたちが暮らす石川はどんな場所なのでしょう。改めて、土地の魅力を探ってみました。



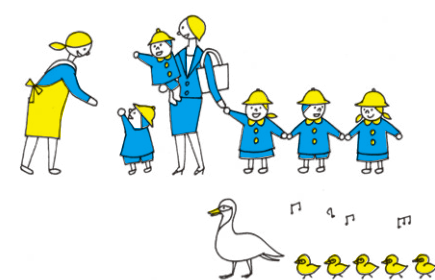
Answer.1
ものづくり

石川県はものづくり王国。九谷焼や輪島塗などの伝統工芸をはじめ、繊維・食品・機械工業も盛んです。製造業では、回転寿司のベルトコンベアや日本酒のラベル、飲料や化粧品を充填するボトリングシステムなど、オンリーワンの技術で国内トップシェアを誇る企業も多く存在します。暮らしの身近なところに、石川の“技”が生かされているのです。



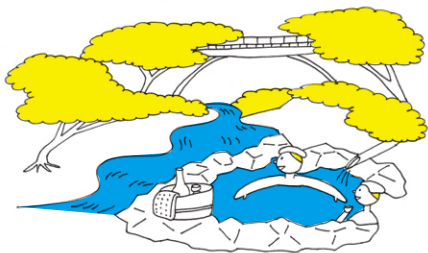
Answer.2
豊かな暮らし

石川県は海も山もあり、マリンスポーツをはじめ、登山やウィンタースポーツなどのアウトドアを楽しめます。豊かな自然に育まれた海の幸、山の幸で旬をはっきりと感じられるのもいいところ。兼六園や金沢21世紀美術館など、文化や芸術に触れる場所が身近な場所にあるのも魅力。石川は、さまざまな豊かさを実感できる場所なのです。



Answer.3
子育てのサポート

石川県は女性の就業率が全国第1位(2010年総務省国勢調査)。全国的に待機児童の問題がクローズアップされていますが、石川は保育所等の定員数、延長保育実施保育所数それぞれ全国上位にランクインしています。子育てをしっかりと支える環境が整っている石川なら、長期的なキャリアを描くことが可能です。



Answer.4
ゆったりな時間

食事や買い物、銀行にトイレ…。何かと順番待ちが多い首都圏や大都市。でも、石川ではたいいていのがしたいときにできます。通勤時間も他県と比べて短く、30分未満の世帯割合は、関東・大都市圏の33.1%、全国平均53.9%に対して石川は72.9%(2013年総務省住宅・土地統計調査)。時間に余裕があると、心にも余裕が生まれます。



Answer.5
便利な交通手段

石川県は交通の便が良い。東京へは飛行機で1時間、新幹線で2時間半。大阪や名古屋ならJRで2時間半と、三大都市圏が日帰りで行ける環境にあります。小松空港はソウル、上海、台北への直行便も就航しており、海外旅行も気軽に楽しめるのも大きな魅力。国内の大きな空港では出入国審査で並ぶこと必至ですが、そういったストレスがないのもgoodです。



Answer.6
安全と安心

石川県は、自然災害だけでなく、火事や犯罪も少ない土地。10万人あたりの建物火災出火件数の低さは全国第1位(2013年総務省火災年報)で、刑法犯認知件数も全国平均を下回っています。このほか、医師や病院の数は全国平均を上回り、いざというときに頼れる施設が整っています。安心・安全な暮らしが送れるって、ありがたいことです。

景色。そこで暮らす人の声。まだ知らない“いしかわ”にふれるサイトはコチラ

a Dream in Ishikawa

いしかわには、夢がある。

いしかわの、無限の可能性を探ろう。この地で暮らす人を通して地域のアイデンティティーを描く「I.D.-ISHIKAWA DRAWER-」、多彩な視点から風景をとらえ、地域の魅力をあぶり出す「angle」など、様々なコンテンツでいしかわの楽しみ方を提案します。

さわって みつける いしかわ | <http://ishikawadream.org/>

